

Przeciwdziałanie wykorzystaniu seksualnemu małoletnich

poniżej lat 15

szkolenie e-learningowe dla specjalistów



Państwowa Komisja do spraw przeciwdziałania
wykorzystaniu seksualnemu małych dzieci poniżej lat 15

ZAPRASZAMY DO UDZIAŁU W SZKOLENIU

Szkolenie „Przeciwdziałanie wykorzystaniu seksualnemu małoletnich poniżej lat 15” zostało przygotowane z myślą o specjalistach, którzy w swojej pracy zawodowej mają kontakt z dziećmi i młodzieżą.

Celem kursu jest dostarczenie wiedzy na temat istoty i skali zjawiska wykorzystywania seksualnego dzieci oraz wyposażenie jego uczestników w narzędzia umożliwiające skuteczną profilaktykę i interwencję.

Podczas szkolenia omówione zostaną zarówno psychologiczne, społeczne aspekty problemu, jak i obowiązujące w Polsce regulacje prawne. Szczególny nacisk zostanie położony na rolę specjalistów w pracy z dziećmi, profilaktykę, wspieranie poszkodowanych i współpracę międzyinstytucjonalną.

Kurs składa się 9 modułów tematycznych, po każdym z nich jest krótki sprawdzian wiedzy.

Kurs można przechodzić etapami: zapisując już przerobiony moduł i kontynuując w miejscu zakończenia pracy.



Szkolenie obejmuje następujące moduły

- 1. Wprowadzenie do tematu**
- 2. Zjawisko wykorzystania seksualnego małoletnich**
- 3. Sprawcy wykorzystania seksualnego dzieci**
- 4. Czynniki ryzyka wykorzystania seksualnego dzieci**
- 5. Skutki wykorzystania seksualnego dla dziecka**
- 6. Zgłaszanie wykorzystania seksualnego dzieci**
- 7. Prawo polskie wobec wykorzystania seksualnego dzieci**
- 8. Profilaktyka wykorzystania seksualnego dzieci**

Moduł 1 –Wprowadzenie do tematu

- Podstawowe informacje o WSD
- Definicje: Czym jest wykorzystanie seksualne dzieci? Jakie zachowania, działania stanowią wykorzystywanie seksualne dzieci? Różne definicje zjawiska.
- Statystyki: Polskie i zagraniczne badania. Raporty PKDP.

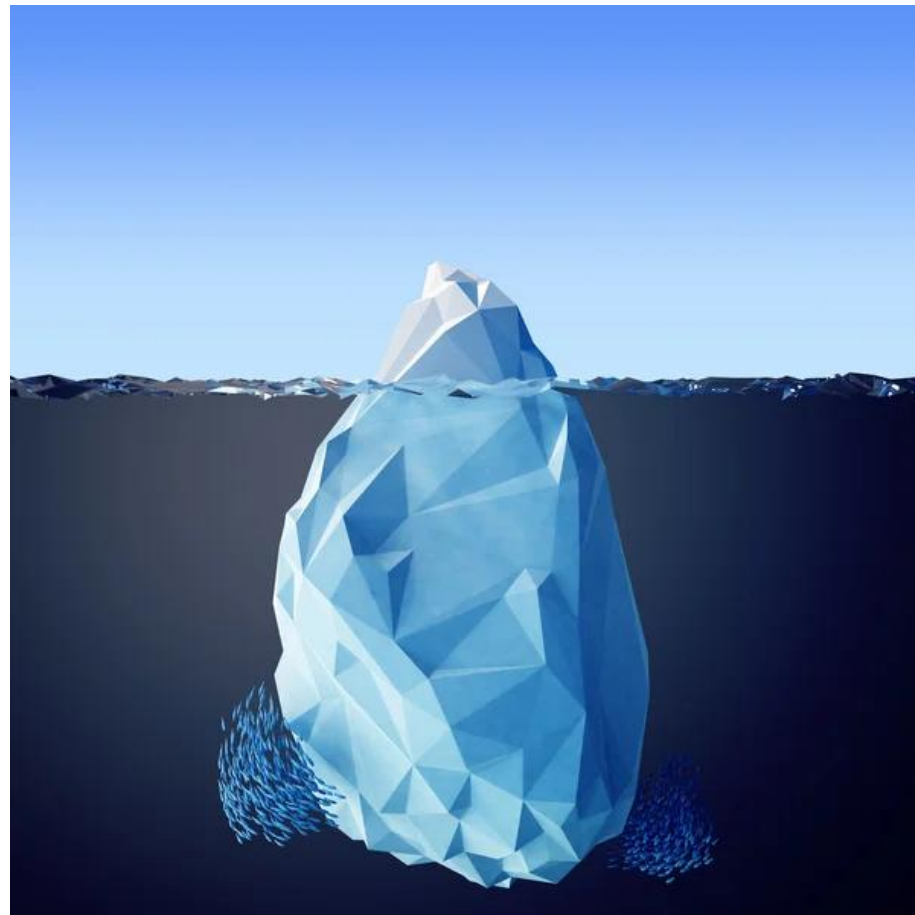
jeśli głos czyta to może poza tytułem modułu punkty te wyrzucić i dać jakąś stosowną ilustrację?

Kilka słów o zjawisku

rysunek postaci

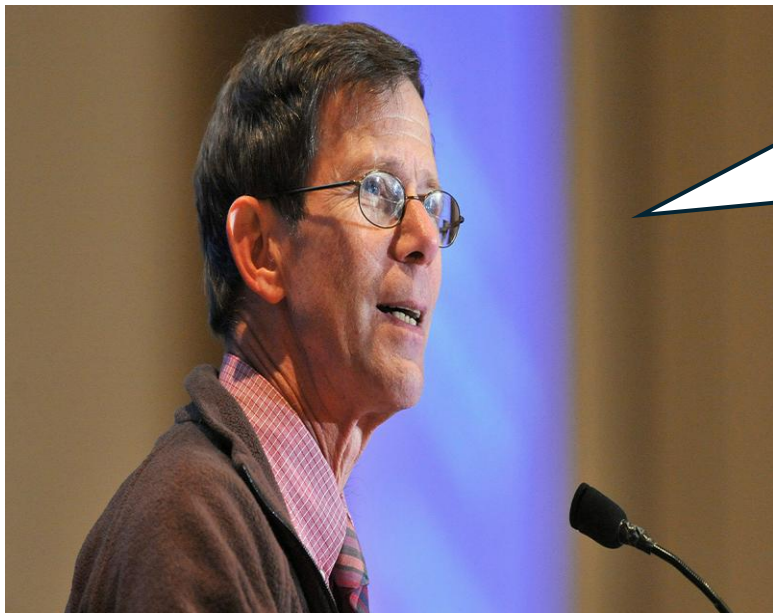
Pojawia się wędrująca postać, która wchodzi na ekran i opowiada. Równolegle linijka za linijką pojawia się tekst na slajdzie, który wygląda jak kartka z zeszytu:

skala zjawiska



Tutaj proszę wykazać dane z notatek jako dymki z wypowiedziami

- **Dymek 1** -26% respondentów doświadczyło wykorzystania seksualnego bez kontaktu fizycznego
- **Dymek 2** Bez kontaktu fizycznego: 34% dziewcząt vs 17% chłopców.
- **Dymek 3** Z kontaktem fizycznym: 13% dziewcząt vs 3–4% chłopców
- **Dymek 4** co roku ponad 300 milionów dzieci na świecie doświadcza jakiejś formy wykorzystania seksualnego online



David Finkelhor

Wykorzystanie seksualne dziecka to
angażowanie go przez dorosłego w
jakąkolwiek aktywność seksualną
niezależnie od motywów

Definicja wykorzystania seksualnego dzieci WHO

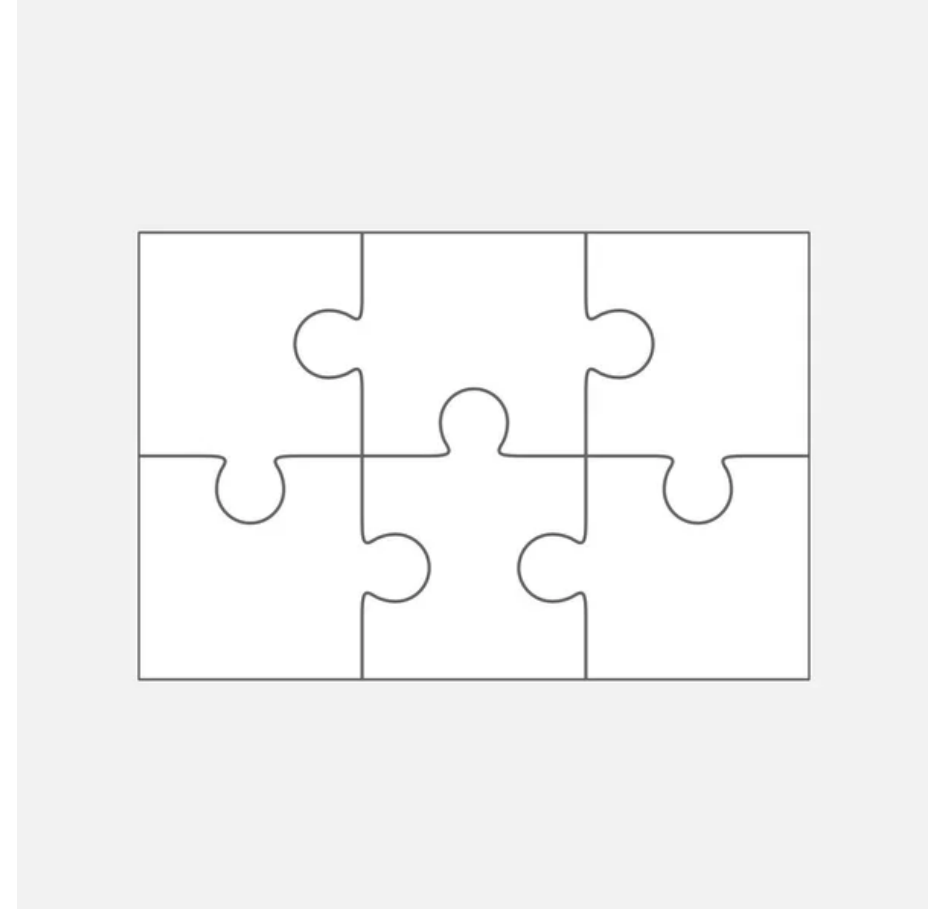
.....a celem jest zaspokojenie potrzeb innej osoby.

Dotyczy to sytuacji, gdy aktywność odbywa się między dzieckiem a dorosłym lub innym dzieckiem....

....której nie jest ono w stanie w pełni zrozumieć ...

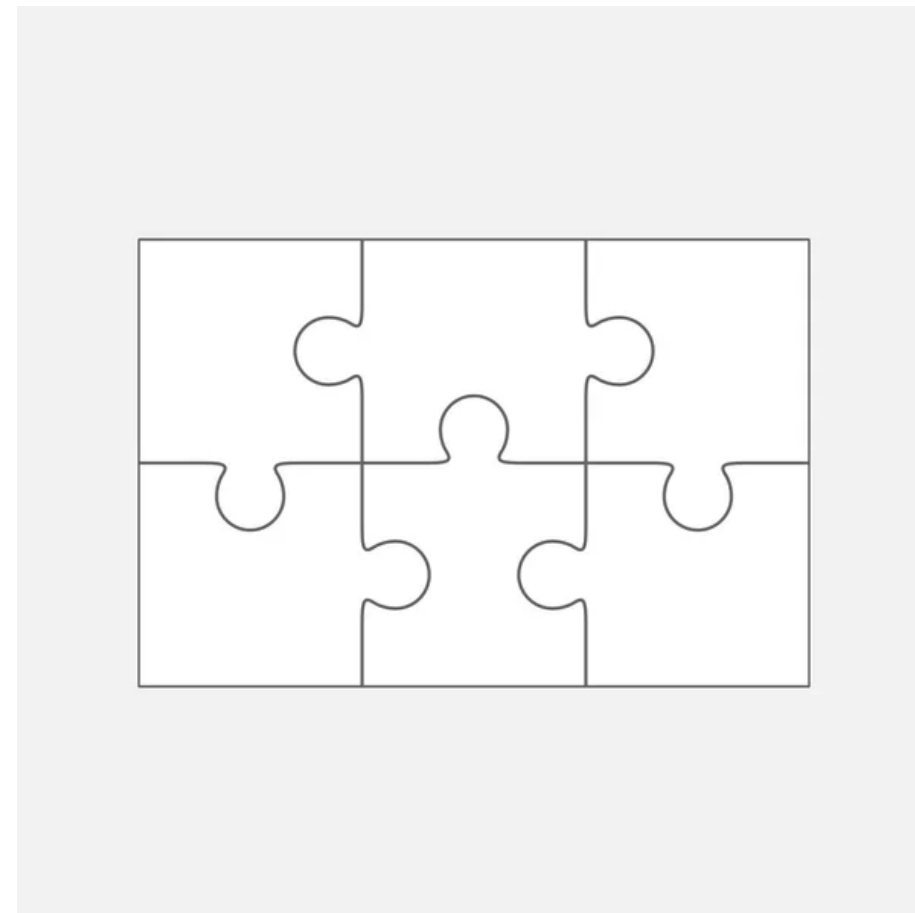
Wykorzystywanie seksualne dzieci to zaangażowanie dziecka w aktywność seksualną....

...które pozostaje w relacji władzy, opieki lub zależności wobec niego, i na którą nie może świadomie wyrazić zgody.

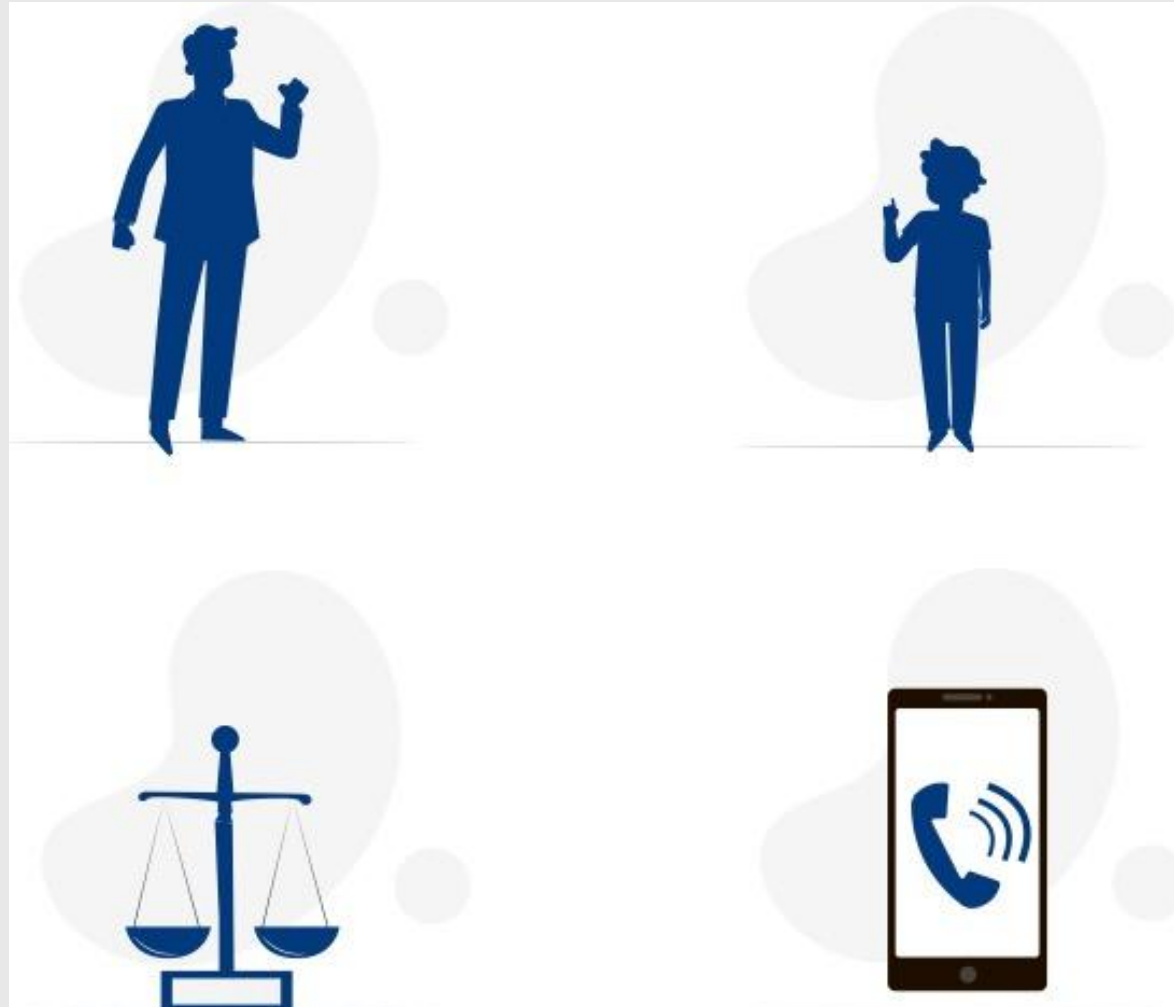


Definicja wykorzystania seksualnego dzieci WHO

*tu slajd z ułożonymi poprawnie
puzzlami i prawidłową definicją –
ew. w zależności czy udało się
ułożyć w kolejności komunikat:
Tak, dobrze!
Prawie dobrze.*



Zdarzyło się naprawdę...



**POKRZYWDZONE
DZIECKO**



raporty PKDP

tu okładki raportów ze strony <https://pkdp.gov.pl/raporty-komisji/>

sprawdź swoją wiedzę na temat wsd

1. Czy statystyki na temat wykorzystania seksualnego są przeszacowane TAK/NIE
2. Czy ponad 80 % sprawców jest z najbliższego otoczenia dziecka TAK/NIE
3. Czy motywacja sprawcy ma znaczenie przy ocenie czy doszło do wykorzystania seksualnego dziecka TAK/NIE

sprawdź swoją wiedzę na temat wsd

1. Czy statystyki na temat wykorzystania seksualnego są przeszacowane TAK/NIE
2. Czy ponad 80 % sprawców jest z najbliższego otoczenia dziecka TAK/NIE
3. Czy motywacja sprawcy ma znaczenie przy ocenie czy doszło do wykorzystania seksualnego dziecka TAK/NIE

Moduł 2 : Zjawisko wykorzystania seksualnego małoletnich

- Rodzaje wykorzystywania seksualnego:
- Wykorzystanie z kontaktem fizycznym
- Wykorzystanie bez kontaktu fizycznego
- Wykorzystanie przemoc/uwodzenie
- Przemoc seksualna w sieci – cyberprzemoc
- Przemoc seksualna dziecko-dziecko

na początek

- Rysunek dzieci na boisku

- na slajdzie grafika, nazwiska badaczy, tytuł badania i wnioski

Dane mogą pojawiać się stopniowo w formie informacji na kartkach



Klasyfikacja

Ze względu na zachowania sprawcy wsd możemy podzielić na:

1. zachowania z kontaktem fizycznym:
2. zachowania bez kontaktu fizycznego:

zachowania z kontaktem fizycznym:

- dotykane dziecka
- nakłanianie dziecka do dotykania innej osoby w celach seksualnych
- współżycie z dzieckiem – penetracja
- nakłanianie dziecka do masturbowania siebie lub innej osoby

3. należy jeszcze wskazać

- komercyjne seksualne wykorzystywanie dzieci (**pornografia, prostytutka zmień słowa**)
- seksualne wykorzystywanie dzieci powiązane z innymi formami przemocy (odurzanie dziecka, wykorzystanie w celach rytualnych)

2. zachowania bez kontaktu fizycznego:

- pokazywanie dziecku materiałów pornograficznych lub materiałów z wykorzystaniem wizerunku dziecka,
- obnażanie się przed dzieckiem,
- obnażanie dziecka,
- namawianie dziecka do obnażania się,
- wykonywanie w obecności dziecka czynności autoerotycznych,
- oglądactwo,
- obsceniczne rozmowy,
- zachęcanie dziecka do produkcji własnych materiałów o charakterze seksualnym,

- Rysunek. Wieczór, dziecko siedzi przy lampce na łóżku i korespondującego przez telefon.

zachowania w normie seksualnej - nieprawidłowe/problemowe zachowania seksualne dzieci i młodzieży

- Tu jakiś rysunek np. dwójki dzieci w tym samym wieku

powrót do historii z początku modułu



sprawdź swoją wiedzę na temat wsd po drugim module szkolenia

1. Czy wykorzystanie seksualne dzieci dotyczy tylko kontaktów fizycznych? TAK/NIE
2. Czy wykorzystanie seksualne dziecka przez dziecko jest przestępstwem? TAK/NIE
3. Czy termin „prostytycja dziecięca” jest stygmatyzujący? TAK/NIE

poprawne odpowiedzi na pytania sprawdzające

1. Czy wykorzystanie seksualne dzieci dotyczy tylko kontaktów fizycznych? NIE
2. Czy wykorzystanie seksualne dziecka przez dziecko jest przestępstwem? NIE
3. Czy termin „prostytucja dziecięca” jest stygmatyzujący? TAK

Moduł 3 – Sprawcy wykorzystania seksualnego dzieci

- Typologia sprawców:
 - pedofilia (ICD-10, ICD-11)
 - sprawcy preferencyjni vs. sprawcy zastępczy
- Psychologiczny profil sprawcy:
 - czy istnieje profil sprawcy?
 - jakie cechy, motywacje, potrzeby mogą kierować sprawcą?
 - sygnały ostrzegawcze po stronie sprawcy informujące o zagrożeniu wsd

Kim są sprawcy wykorzystania seksualnego dzieci?

tutaj jakaś grafika obrazująca, że sprawcą może być zarówno kobieta jak i mężczyzna, każdy bez względu na jakiegokolwiek cechy

Podział sprawców:

- ⊕ **Pedofil**
(sprawca parafilny)
- ⊕ **Osoba bez zaburzenia seksualnego**
(sprawca nieparafilny)



**NIGDY BYŚ SIĘ
NIE SPODZIEWAŁ**

GDZIE

może dojść do wykorzystywania
seksualnego dzieci

W ciągu ostatnich 12 miesięcy ponad

300 milionów

dzieci w wieku poniżej 18 lat,
doświadczyło wykorzystywania
i wyzysku seksualnego w Internecie.

1 na 8 dzieci na całym świecie było
nagabywanych w Internecie oraz
doświadczyło nielegalnego
udostępniania lub narażenia na zdjęcia
i filmy o charakterze seksualnym.*

Dowiedz się więcej:



pkdp.gov.pl/nigdy

* Childlight Global Child Safety Institute
<https://intotheight.childlight.org/executive-summary.html>

Sprawca parafilny

Kryteria diagnostyczne dla zaburzeń preferencji seksualnych (ICD –10)

- Osoba doświadcza nawracających, silnych seksualnych pragnień i fantazji dotyczących niezwykłych przedmiotów lub działań
- Osoba działa zgodnie z tymi impulsami lub odczuwa z ich powodu znaczące cierpienie
- Preferencja występuje przez co najmniej 6 miesięcy

Kryteria specyficzne dla pedofilii (F 65,4)

- Utrwalona lub dominująca skłonność do aktywności seksualnej z dzieckiem lub dziećmi w wieku przed pokwitaniem
- Osoba ma co najmniej 16 lat, i jest co najmniej pięć lat starsza od dziecka lub dzieci w wieku przed pokwitaniowym.
- W styczniu 2022 roku weszła w życie nowa klasyfikacja chorób **ICD-11 (6D32)**. Zgodnie z nią, termin „pedofilia” został zastąpiony przez „zaburzenia pedofilne” i definiowany jest jako trwały i nasilony wzorzec nietypowego podniecenia seksualnego, który przejawia się w myślach, fantazjach, popędach lub zachowaniach seksualnych wobec osób, które nie wyrażają zgody lub nie są w stanie jej wyrazić ze względu na wiek bądź status.

Sprawcy zastępczy

- **typ nieprzystosowany**
- **typ zahamowany**
- **typ regresyjno-frustracyjny**
- **typ moralnie nierozróżniający**
- **typ seksualnie nieodróżniający**

Motywacje i potrzeby sprawcy

- Satysfakcja seksualna
- Potrzeba kontroli i władzy
- Brak dojrzałości emocjonalnej
- Poszukiwania relacji kompensacyjnych

Sprawca usprawiedliwia swój czyn

Dziecko tego chciało

To tylko zabawa

Nic się nie stało

Nie zrobiłem nic złego

Powyższe zdania przedstawić w ciekawej formie graficznej np. jako pojawiające się kolejno nad głową dymki

Czynniki ryzyka stania się sprawcą

- płeć męska
- doświadczenia wykorzystania seksualnego w dzieciństwie
- uzależnienia
- czynniki psychiczne
- czynniki biologiczne Stosowanie innych form przemocy

Sygnaty ostrzegawcze

- nadmierne zainteresowanie dziećmi
- częste i długotrwałe kontakty z dzieckiem spoza rodziny
- zapraszanie dziecka do siebie
- obdarowywanie prezentami
- nadużywanie swojej pozycji

doniesienia z badań dotyczących sprawców.

- tu może obrazek stadionu wypełnionego ludźmi i napis x 20

sprawdź swoją wiedzę na temat wsd po 3 module szkolenia

Czy istnieje jeden uniwersalny psychologiczny profil sprawcy? T/N

Czy sprawcy stosują zazwyczaj racjonalizację, aby usprawiedliwić działania wobec dziecka? T/N

Czy sprawców zastępczych wykorzystujących seksualnie dzieci jest więcej od sprawców parafilnych? T/N

poprawne odpowiedzi na pytania sprawdzające

Czy istnieje jeden uniwersalny psychologiczny profil sprawcy? N

Czy sprawcy stosują zazwyczaj racjonalizację, aby usprawiedliwić działania wobec dziecka? T

Czy sprawców zastępczych wykorzystujących seksualnie dzieci jest więcej od sprawców parafilnych? T

Moduł 4 – Czynniki ryzyka wykorzystania seksualnego dzieci

Profil dziecka poszkodowanego

Czynniki ryzyka wsd po stronie dziecka

Środowisko i rodzina jako czynnik ryzyka

W każdej rodzinie i w każdym środowisku



Czynniki ryzyka wsd:

Tu rysunek dziecka

dziecko

- przedwcześnie urodzone
- niechciane
- z niepełnosprawnością
- kontakt z przemocą
- wiek (małe dziecko)
- płeć
- odmienny od rodziców temperament
- urodzone z gwałtu

Czynniki ryzyka wsd:

rodzic

- młody wiek
- samotne rodzicielstwo
- niechciana ciąża
- kontakt z przemocą
- nadużywanie substancji psychoaktywnych
- niewłaściwa opieka prenatalna
- niewystarczające umiejętności rodzicielskie
- choroba somatyczna lub psychiczna
- depresja
- bycie ofiarą przemocy

Tu rysunek rodzica

Czynniki ryzyka wsd:

Tu rysunek rodziny

rodzina

- wielkość
- ubóstwo
- brak wsparcia społecznego
- stres
- przemoc domowa
- częste zmiany miejsca zamieszkania
- częste zmiany partnerów
- izolacja rodziny

Izdebska, Lewandowska 2012

sprawdź swoją wiedzę na temat wsd po 4 module szkolenia

Czy niepełnosprawność jest czynnikiem ryzyka wykorzystania seksualnego? T/N

Czy nadużywanie substancji psychoaktywnych przez rodzica może zwiększyć prawdopodobieństwo wsd ? T/N

Czy już sam fakt, wychowywania się dziecka w pełnej rodzinie chroni je przed wykorzystaniem? T/N

poprawne odpowiedzi na pytania sprawdzające

Czy niepełnosprawność jest czynnikiem ryzyka wykorzystania seksualnego? T

Czy nadużywanie substancji psychoaktywnych przez rodzica może zwiększyć prawdopodobieństwo wsd ? T

Czy już sam fakt, wychowywania się dziecka w pełnej rodzinie chroni je przed wykorzystaniem? N

Moduł 5 Skutki wykorzystania seksualnego dla dziecka

objawy wykorzystania seksualnego

skutki krótkoterminowe

długoterminowe konsekwencje wykorzystania

wiktymizacja i re-wiktymizacji

**objawy
bezpośrednie i
pośrednie**



seksualne

koszmary nocne, fobie, izolowanie się, zachowania regresywne, nadpobudliwość ruchowa, przygnębiecie, lęki - zgodnie z instrukcją na dole możliwość przemieszczania tytułów

Somatyczne

erotyzacja dziecka, prowokacyjne zachowania seksualne, zachowania masturbacyjne, zachowania seksualne wobec rówieśników, erotyczna twórczość dziecka

somatyczne niespecyficzne

urazy zewnętrznych narządów płciowych, urazy okołoodbytnicze, urazy odbytu, pochwy, przerwanie błony dziewiczej, infekcje, ciąża

Psychiatryczne

bóle głowy, brzucha, nudności, wymioty

Psychiatryczne

koszmary nocne, fobie, izolowanie się, zachowania regresywne, nadpobudliwość ruchowa, przygnębienie, lęki - zgodnie z instrukcją na dole możliwość przemieszczania tytułów

seksualne

erotyzacja dziecka, prowokacyjne zachowania seksualne, zachowania masturbacyjne, zachowania seksualne wobec rówieśników, erotyczna twórczość dziecka

Somatyczne

urazy zewnętrznych narządów płciowych, urazy okołoodbytnicze, urazy odbytu, pochwy, przerwanie błony dziewiczej, infekcje, ciąża

Somatyczne niespecyficzne

bóle głowy, brzucha, nudności, wymioty

długotrwałe skutki wykorzystania seksualnego w dzieciństwie

fobie społeczne,
problemy w pracy,
trudności w nawiązywaniu bliskich
relacji



zaburzenia jedzenia,
lęki,
zespół stresu pourazowego
(ptsd),
zaburzenia tożsamości,
agresja,
zaburzenia osobowości,
depresja,

ryzyko uzależnień,
ryzyko popełniania przestępstw,
ryzyko stania się ofiarą przemocy
domowej,

sprawdź swoją wiedzę na temat wsd po piątym module szkolenia

Czy pośrednim objawem wykorzystania seksualnego dzieci może być regres do wcześniejszego stadium rozwoju? T/N

Czy brak bezpośrednich objawów wsd świadczy, że nie było wykorzystania? T/N

Czy skutki wykorzystania mogą trwać przez całe życie osoby, która w dzieciństwie doświadczyła przemocy seksualnej? T/N

poprawne odpowiedzi na pytania sprawdzające

Czy pośrednim objawem wykorzystania seksualnego dzieci może być regres do wcześniejszego stadium rozwoju? T

Czy brak bezpośrednich objawów wsd świadczy, że nie było wykorzystania? N

Czy skutki wykorzystania mogą trwać przez całe życie osoby, która w dzieciństwie doświadczyła przemocy seksualnej? T/N

Moduł 6 - Zgłaszanie wykorzystania seksualnego dzieci

Trudności dzieci w ujawnianiu wykorzystania seksualnego.

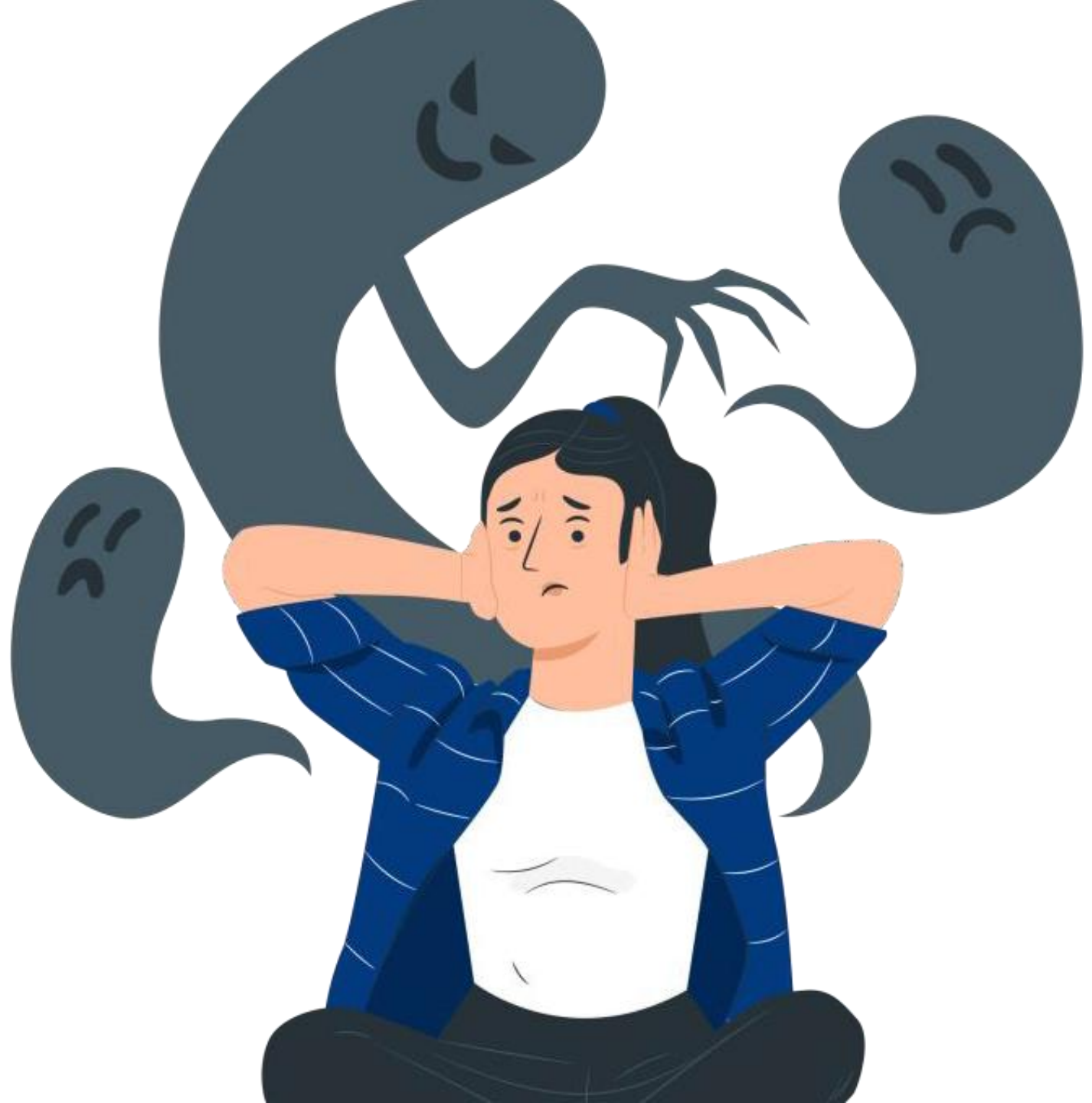
Ujawnienie wsd.

Stereotypy na temat wsd ich wpływ na gotowość do zgłaszania.

Rola zaufania społecznego w ujawnianiu wsd.

Znaczenie szybkiej i skutecznej pomocy.

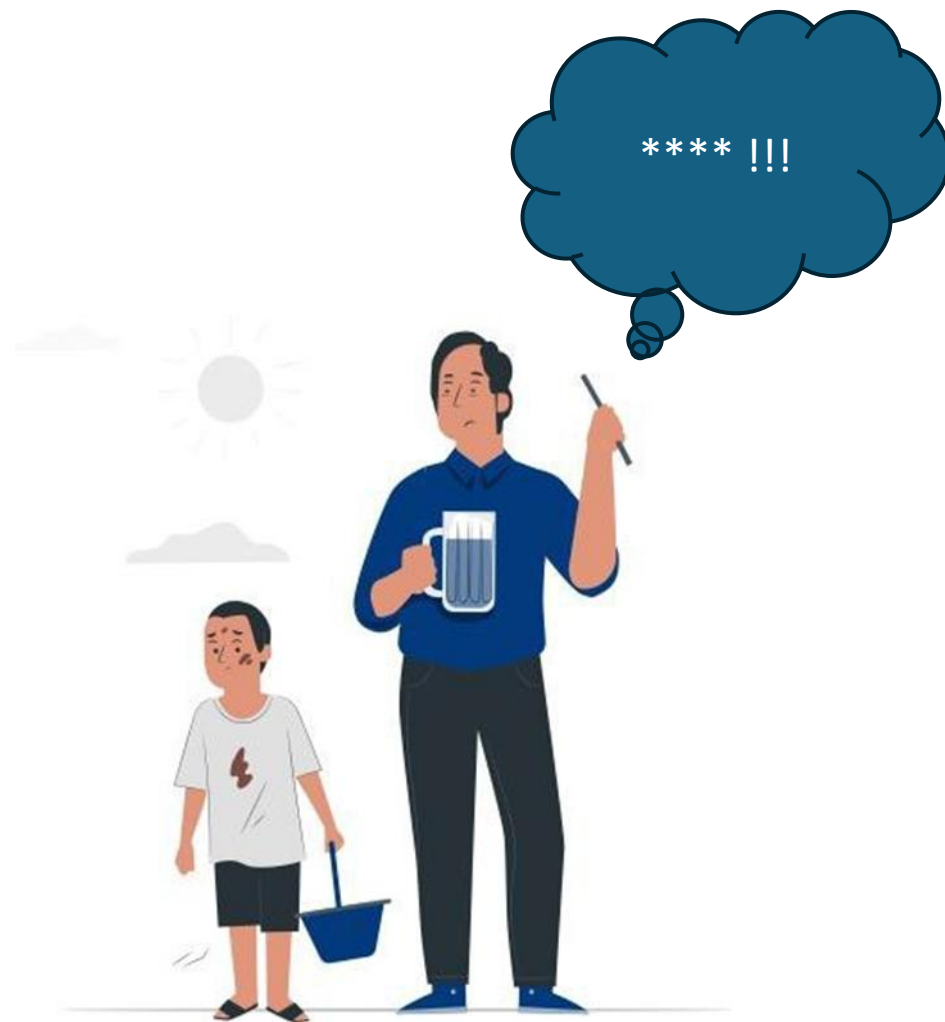
Trudności w ujawnianiu wsd przez dzieci



ujawnienie wsd



Stereotypy na temat WSD, ich wpływ na gotowość do zgłaszania





Rola zaufania społecznego: szkoła, rodzina, środowisko





**Znaczenie
szybkiej i
skutecznej
pomocy**

sprawdź swoją wiedzę na temat wsd po szóstym module szkolenia

Czy dzieci doświadczające wsd mogą obawiać się ujawnić przemoc ze względu na więź emocjonalną ze sprawcą? T/N

Czy może się zdarzyć, że dorosły popełnił wsd gdyż został sprowokowany przez dziecko? T/N

Czy dziecko doświadczające wsd powinno korzystać ze wsparcia psychologa tylko jeśli bliscy zauważą u niego oznaki traumy? T/N

poprawne odpowiedzi na pytania sprawdzające

Czy dzieci doświadczające wsd mogą obawiać się ujawnić przemoc ze względu na więź emocjonalną ze sprawcą? T

Czy może się zdarzyć, że dorosły popełnił wsd gdyż został sprowokowany przez dziecko? N

Czy dziecko doświadczające wsd powinno korzystać ze wsparcia psychologa tylko jeśli bliscy zauważą u niego oznaki traumy? N

1. Moduł 7 - Prawo polskie wobec wykorzystania seksualnego dzieci

- Podstawowe przepisy prawne.
- Ochrona prawna poszkodowanych.
- Zgłaszanie przypadków wykorzystania seksualnego.

- **Podstawowe przepisy prawne Kodeksu karnego:**
- Art. 200 kk – Wykorzystanie seksualne małoletnich
- Art. 200a kk – Nawiązywanie kontaktu z osobą małoletnią za pomocą systemu teleinformatycznego w celach pedofilskich
- Art. 200b kk – Publiczne propagowanie treści o charakterze pedofilskim
- Art. 202 kk – Publiczne prezentowanie treści pornograficznych

Może rozważyć że te poszczególne paragrafy będą w oddzielnych okienkach i dopiero najazd myszką na konkretne okienko uruchomi głos czytający całość paragrafu .

Ochrona prawna poszkodowanych

Jakąś stosowną grafikę np. tarczę która chroni dziecko

Dlaczego ten przepis jest tak ważny?

Art. 240 kk



Obrazek kobieta w oknie obserwuje ulicę – po której idzie mężczyzna z dziewczynką

- Obrazek tej samej Pani Teresy z walizką jadącą na wakacje

Gdzie i w jakiej formie zgłaszać podejrzenie popełnienia przestępstwa WSD?

sprawdź swoją wiedzę na temat wsd po 7 module szkolenia

- Czy każdy ma obowiązek zgłaszania przemocy seksualnej wobec dziecka? T/N
- Czy aby zgłosić wykorzystanie seksualne dziecka, należy mieć 100 procent pewności, że doszło do przestępstwa? T/N
- Czy zgoda dziecka wyłącza odpowiedzialność karną sprawcy za wykorzystanie seksualne dziecka? T/N

poprawne odpowiedzi na pytania sprawdzające

- Czy każdy ma obowiązek zgłaszania przemocy seksualnej wobec dziecka? T
- Czy aby zgłosić wykorzystanie seksualne dziecka, należy mieć 100 procent pewności, że doszło do przestępstwa? N
- Czy zgoda dziecka wyłącza odpowiedzialność karną sprawcy za wykorzystanie seksualne dziecka? N

Moduł 8 - Profilaktyka wykorzystania seksualnego dzieci

- czynniki chroniące przed wsd
- profilaktyka krzywdzenia dzieci – działania placówki
- wskazówki dotyczące edukacji dzieci z zakresu bezpieczeństwa osobistego

Recepta na ochronę przed wsd

codzienne stosowanie dojrzałych
działań pedagogicznych i interwencji profilaktycznych

redukcja czynników ryzyka

wzmacnianie czynników chroniących poprzez prowadzenie
oddziaływań środowiskowych

Profilaktyka krzywdzenia dzieci – działania placówki

- konsultacje i wsparcie dla matek niemowląt i małych dzieci
- wczesna profilaktyka skierowana do dzieci prezentujących trudności w funkcjonowaniu emocjonalnym i społecznym - forma zajęć rozwijających umiejętności społeczne
- organizowanie grupy wsparcia i/lub grupy edukacyjnej dla rodziców dzieci narażonych na doświadczenie krzywdzenia lub tych, które go doświadczyły
- edukowanie profesjonalistów
- wprowadzenie przez rodziców tematyki seksualności w wychowanie dziecka- rzetelne informacje



Udzielam wsparcia emocjonalnego, pomagam w redukcji lęku, wspieram w radzeniu sobie z traumą, diagnozuję potrzeby psychiczne.



Prowadzę specjalistyczne formy terapii, które prowadzą do odzyskania równowagi psychicznej i społecznej.



Wspieram dzieci i młodzież w środowisku szkolnym, dbam o ich poczucie bezpieczeństwa, organizuję działania profilaktyczne.



Pomagam w organizacji wsparcia materialnego, prawnego i organizacyjnego. Wspieram w kontaktach z instytucjami.

Edukacja

edukuj dzieci i młodzież od przedszkola wzwyż:

- części intymne (słownictwo)
- zasady dotyczące ciała (granice)
- dobre i złe sekrety
- wyboru bezpiecznej osoby do rozmowy
- zgody i granic seksualnych
- pamiętaj o zachowaniach online

edukuj dzieci i młodzież w miarę ich rozwoju

pokaż jak budować relacje - przyjaźnie, związki

wytłumacz gdzie szukać pomocy

ćwiczcie umiejętności rozpoznawania i reagowania w niebezpiecznych sytuacjach

sprawdź swoją wiedzę na temat wsd po ósmym module szkolenia

Czy więź z rodzicami jest czynnikiem chroniącym dziecko przed wykorzystaniem seksualnym? T/N

Czy edukacja seksualna jest formą seksualizacji dziecka? T/N

Czy pracownik socjalny może wspierać rodziców dzieci narażonych na wsd? T/N

poprawne odpowiedzi na pytania sprawdzające

Czy więź z rodzicami jest czynnikiem chroniącym dziecko przed wykorzystaniem seksualnym? T

Czy edukacja seksualna jest formą seksualizacji dziecka? N

Czy pracownik socjalny może wspierać rodziców dzieci narażonych na wsd? T

Wzór zaświadczenia i wydrukowania po uzupełnieniu danych

Przydatne linki

Materiały do pobrania dotyczące wykorzystania seksualnego małoletnich :

- Raporty Komisji:
- <https://pkdp.gov.pl/raporty-komisji/>

- Materiały edukacyjne, scenariusze lekcji:
- <https://pkdp.gov.pl/baza-wiedzy/materialy-informacyjne/>

bibliografia

Polecana literatura

- Anne Salter – „Drapieżcy. Pedofile, gwałciciele i inni przestępcy seksualni, Kim są, jak działają i jak możemy chronić siebie i nasze dzieci”, wydawnictwo Media Rodzina
- Claire Castillon „Powtórzenia”, wydawnictwo No Bell
- **Magdalena Czub- „Zrozumieć dziecko wykorzystywane seksualnie”, wydawnictwo GWP**
- Wiesław Czernikiewicz, Beata Pawlak Jordan „Wykorzystywanie seksualne dzieci”
- Ewa Kusz, Małgorzata Terlikowska „Ja ci wierzę”, wydawnictwo Espe
- Danya Glaser, Stephen Frosh Dziecko „Wykorzystywane seksualnie”
- Bengt Soderstrom, Miriam ALmeback, Christina Cltron, Carin Nordenstam, Eva Zachrison „Wybrane narzędzia i techniki terapii dzieci wykorzystywanych seksualnie „(pdf do ściągnięcia z platformy edukacyjnej FDDS)
- Monika Sajkowska (red.) „Dziecko wykorzystywane seksualnie” FDN
- Marcin Bednarczyk „Przemoc seksualna. Analiza zjawiska wykorzystywania seksualnego dzieci”
- Justyna Kaczmarczyk „Zranieni. Rozmowy o wykorzystywaniu seksualnym w kościele”, wydawnictwo WAM
- „Przyjazne przesłuchanie dziecka” pod red. Moniki Sajkowskiej , wydawnictwo FDN
- Kwartalnik FDDS „Dziecko krzywdzone. Teoria, badania, praktyka” <https://dziekokrzywdzone.fdds.pl/index.php/DK>
- Dagmar Geisler „Moje ciało należy do mnie”, wydawnictwo Pruszyński i SKa
- Marlene Colombe Echenique „Wykorzystywanie seksualne dzieci. Badanie jego związku z niektórymi problemami emocjonalnymi”, wydawnictwo Nasza Wiedza
- Steven Levenkron, Abby Levenkron „Skradzione jutro. Jak zrozumieć i leczyć kobiety wykorzystywane seksualnie w dzieciństwie”
- Agnieszka Stein „Nowe wychowanie seksualne. Dorastanie do dobrych relacji z sobą i innymi”, wydawnictwo Mamania
- Janina Wyżyńska „Jak chronić dzieci przed molestowaniem seksualnym. Poradnik nie tylko dla rodziców”, wydawnictwo Media Rodzina
- **Zaburzenia psychiczne i rozwojowe u dzieci a szkolna rzeczywistość, pod red. Maty Jerzak, wydawnictwo PWN**